



TRANSPORDIAMET

Tartu Linnavalitsus
kareli.kilter@tartu.ee
Raekoja plats 1a
50089, Tartu, Tartu maakond

Teie 14.10.2025 nr 9-3.2/00660

Meie 28.10.2025 nr 7.1-2/25/17513-2

Haage külas Siimo maaüksuse juurdepääsuvõimalustest

Olete pöördunud meie poole koosolekukutsega Tartu maakonnas Tartu linnas Haage külas Siimo maaüksuse (katastritunnus 83101:003:0833) arendamiseks juurdepääsutingimuste täpsustamiseks. Annan täiendavad selgituse eilse kirjavahetuse jätkuks. 2025 aasta juulikuus andsime huvitatud isikule tagasisidet juurdepääsude kavandamise kohta. Meile teadaolevalt ei ole ilmnunud uusi asjaolusid, mistõttu keeldume koosoleku kutsest. Piirkonna juurdepääs on riigi põhimaantee nr 92 Tartu- Viljandi- Kilingi-Nõmme km 3,367 kanaliseeritud ristmikult.

Riigi põhimaantee aasta keskmine ööpäevane liiklus on kinnistuga külgnevalt 9934 autot ja kiirusrežiim 90 km/h. Põhimaantee on tee, mis ühendab pealinna teiste suurte linnadega, neid omavahel ja tähtsate sadamate, raudteesõlmede ja piiripunktidega. Põhimaantee funktsioon ei ole paraku kõigile kinnistutele eraldi mitme juurdepääsu võimaldamine. Iga uue ristumiskohaga lisandub uus konfliktipunkt, mis tõstab ohutaset riigiteel liiklejate jaoks ning seetõttu tuleb lähtuda asjaõigusseadusest. Oluline aspekt siinkohas on see, et mitme eraldi juurdepääsu puudumine maanteelt ei ole kitsendanud piirkonna kasutamist. Kinnistul on võimalus juurde pääseda kohalikult Võilille teelt.

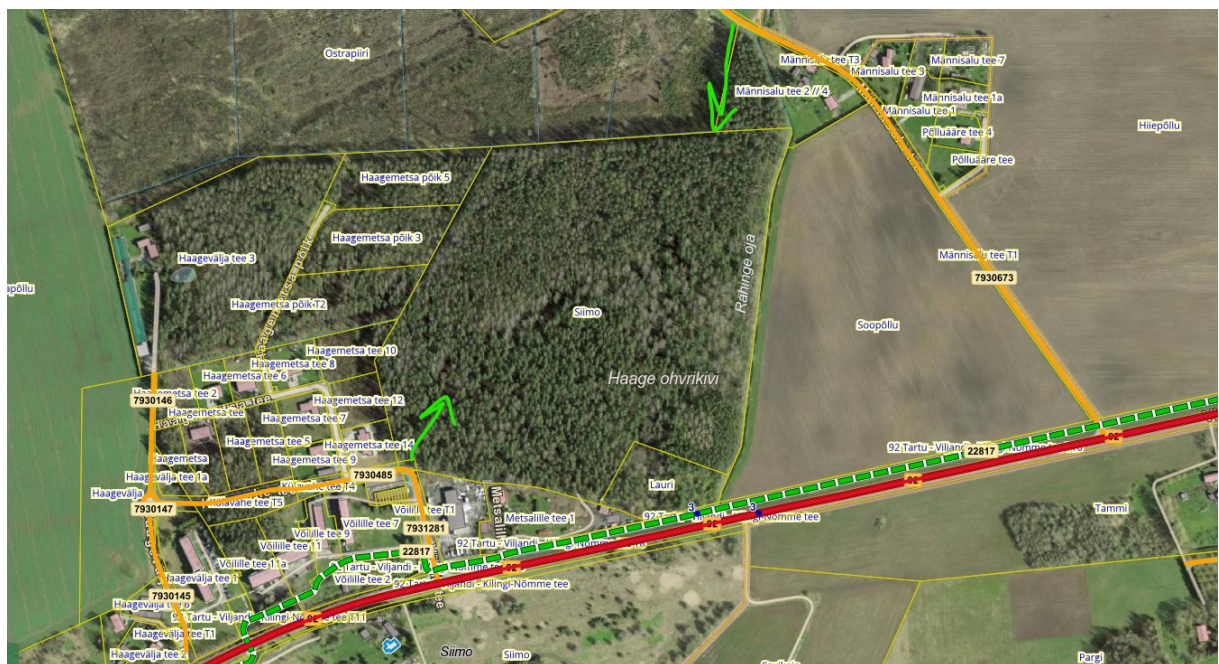
Uue ristumiskoha rajamine (sh teenindustee või päästemeeskonna juurdepääs) või olemasoleva ristumiskoha ümber ehitamine riigiteel toimub vastavalt tee projekteerimismäärustele. Ristmike omavahelise kauguse määramisel tuleb lähtuda põhimõttest, et kaugust arvestatakse ühe ristmiku lõpp-punktist järgmise ristmiku alguspunktini. Võttes arvesse liiklussagedust ja tee funktsiooni tuleb arvestada mõlemal teeküljel asuvaid ristumiskohti. Asukohas täiendava elamuala planeerimisel on juurdepääsu kavandamise aluseks normi tabel 17 vasakpoolne tulp ehk vahemik üle 20 sõiduki ööpäevas. Riigiteele uue ristmiku rajamisel ei ole võimalik tagada normide nõudeid ristmike minimaalsetele vahekaugustele. Sama põhimõtet oleme arvestanud riigitee rekonstrueerimisel (kehtiva teemaplaneeringu kohane lahendus), kui likvideerisime Haagevälja tee ühenduse. Vajalik ohutu vahemaa peab olema minimaalselt 800 meetrit.

Tulenevat riigitee nr 92 Tartu-Viljandi-Kilingi-Nõmme maantee Tartu-Rõhu lõigu teemaplaneeringust on tarvis ühendus anda piirkonna kogujateede võrgustiku kaudu. Juhime tähelepanu, et teemaplaneeringu kohaselt on Männisalu tee ristmik samuti likvideeritav.



Joonis nr 1. Väljavõtte teemaplaneeringust.

Täna sel päeval ei ole meil kahjuks õiguslikku alust, et lubada selles lõigus riigiteele ühte uut ristmikku juurde. Kinnistule juurdepääsude täpsustamine on detailplaneeringu ülesanne. Kõigile uutele kinnistutele tuleb anda juurdepääs Võilille tee kanaliseeritud ristmikult ja/või kohalike teede kaudu. Päästeautode varuväljapääs on võimalik lahendada teemaplaneeringu kohaselt kohaliku teedevõrgu kaudu või näiteks Ostrapiiri ja Männisalu tee 2//4 kinnistute piiri lähistelt (vt joonis nr 2).



Joonis nr 2. Rohelised nooled tähistavad teemaplaneeringu kohaseid juurdepääse.

Täna sel liikluskoo sesseisu ja sageduse juures on ainult Võilille tee kanaliseeritud ristmik võimaline vastu võtma täiendavat koormust, mida tingib piirkonna elamuarendus. Männisalu tee ristmiku ümberehituse vajaduse saame täpsustada planeeringu koostamise käigus, kui ruumiliselt on võimalik välistada igapäevane täiendav liiklus.

Lugupidamisega

(allkirjastatud digitaalselt)

Marek Lind

juhataja

planeerimise osakonna kooskõlastuste üksus

Kristi Kuuse

58603278, Kristi.Kuuse@transpordiamet.ee